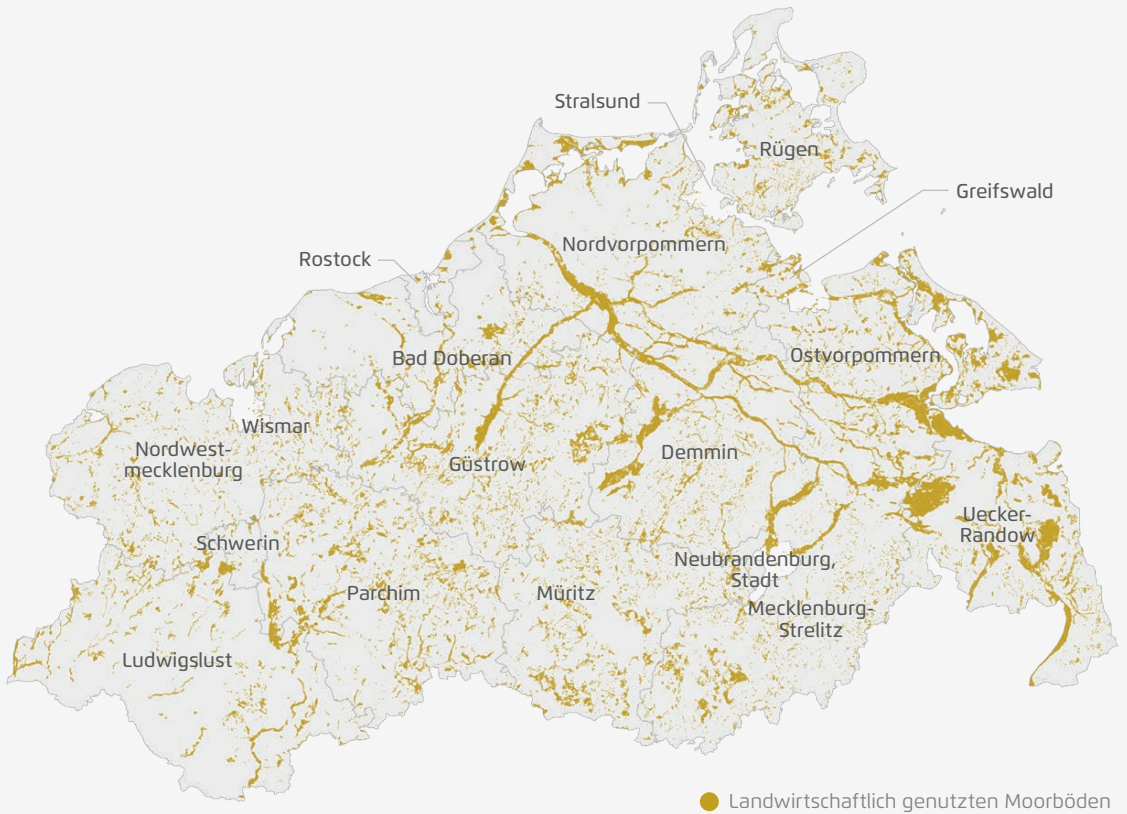
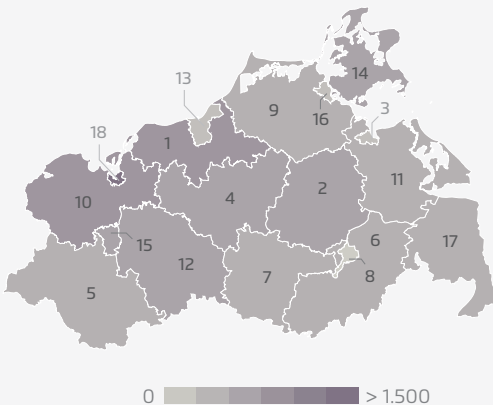


Verteilung der landwirtschaftlich genutzten Moorböden in Mecklenburg-Vorpommern



Durchschnittliche kurzfristige Opportunitätskosten (Obergrenze) der Wiedervernässung pro Landkreis



[€/ha/Jahr]

1 Bad Doberan	1.078 €	10 Nordwestmecklenburg	1.103 €
2 Demmin	761 €	11 Ostvorpommern	629 €
3 Greifswald	375 €	12 Parchim	992 €
4 Güstrow	917 €	13 Rostock	496 €
5 Ludwigslust	739 €	14 Rügen	757 €
6 Mecklenburg-Strelitz	586 €	15 Schwerin	969 €
7 Müritz	512 €	16 Stralsund	410 €
8 Neubrandenburg, Stadt	171 €	17 Uecker-Randow	693 €
9 Nordvorpommern	748 €	18 Wismar	1.638 €