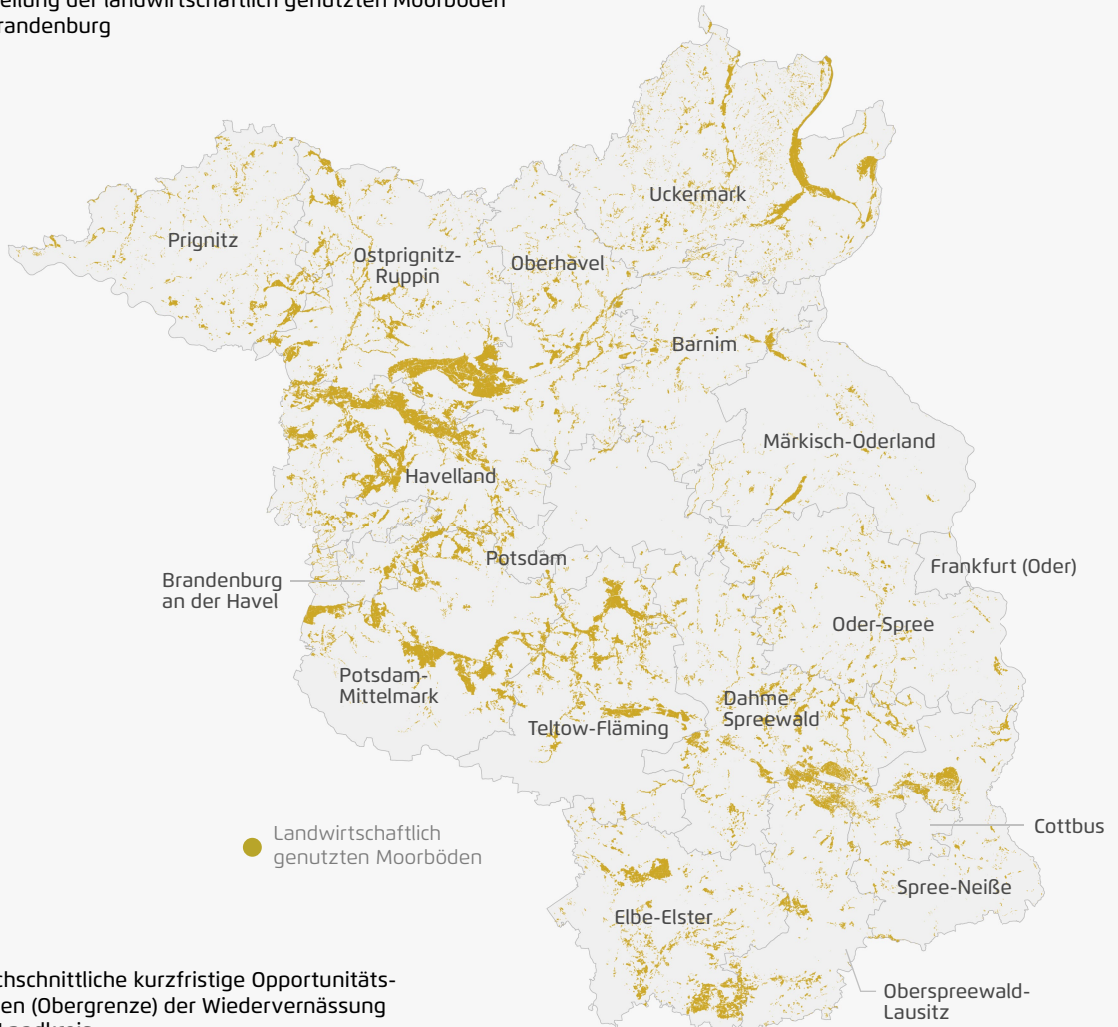
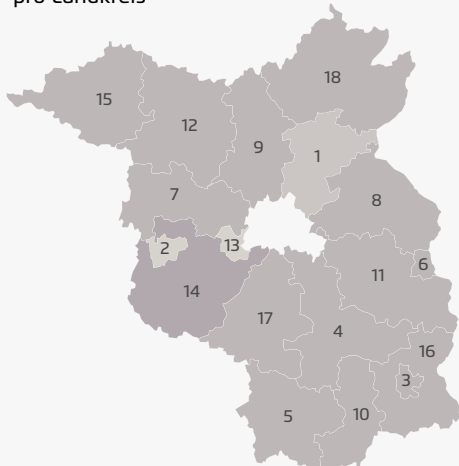


Verteilung der landwirtschaftlich genutzten Moorböden in Brandenburg



Durchschnittliche kurzfristige Opportunitätskosten (Obergrenze) der Wiedervernässung pro Landkreis



[€/ha/Jahr]

1 Barnim	381€	10 Oberspreewald-Lausitz	573€
2 Brandenburg an der Havel	178€	11 Oder-Spree	515€
3 Cottbus	521€	12 Ostprignitz-Ruppin	549€
4 Dahme-Spreewald	556€	13 Potsdam	175€
5 Elbe-Elster	689€	14 Potsdam-Mittelmark	755€
6 Frankfurt (Oder)	624€	15 Prignitz	573€
7 Havelland	500€	16 Spree-Neiße	572€
8 Märkisch-Oderland	578€	17 Teltow-Fläming	577€
9 Oberhavel	521€	18 Uckermark	621€

0 1.000