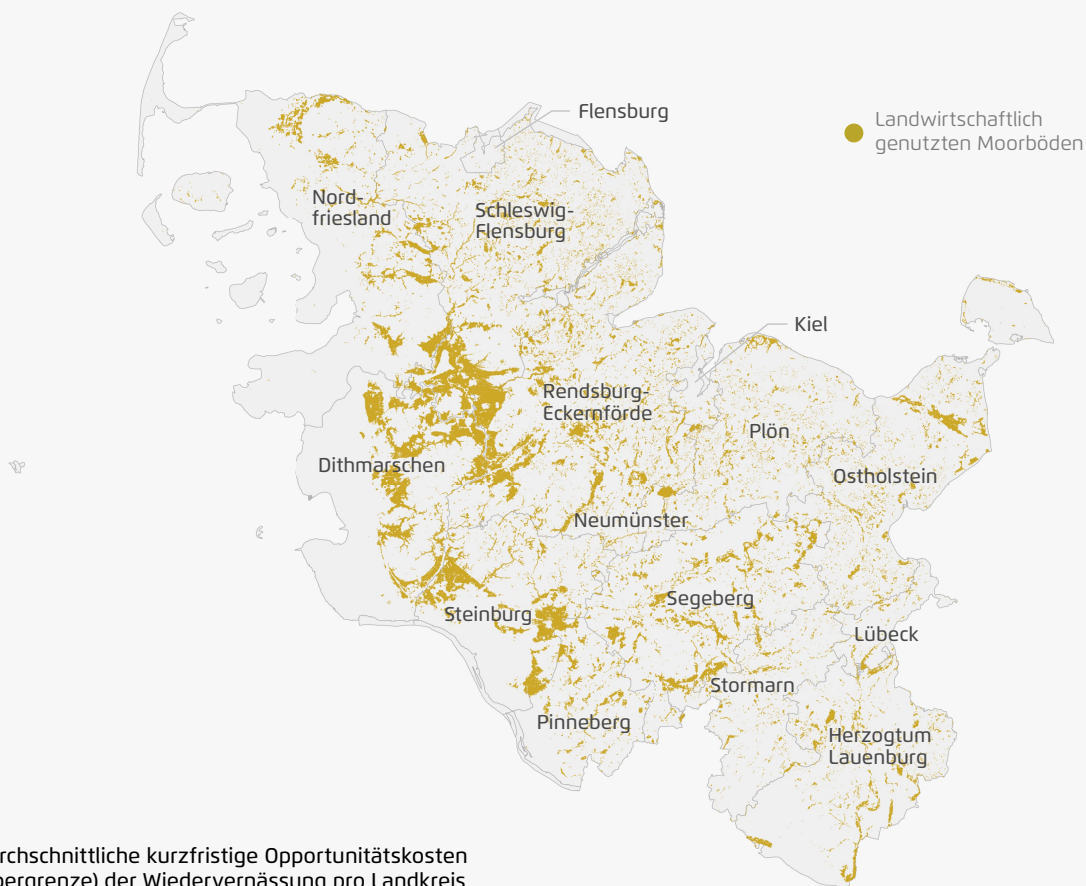
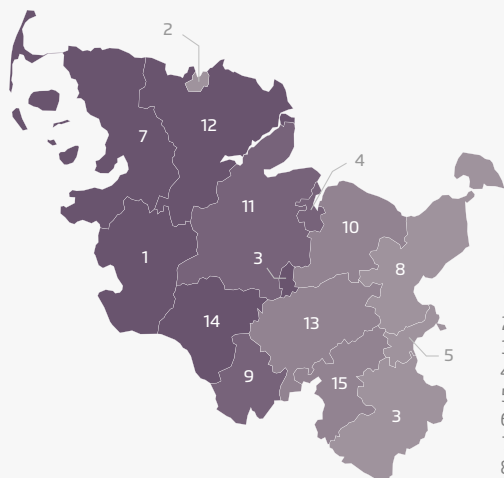


Verteilung der landwirtschaftlich genutzten Moorböden in Schleswig-Holstein



Durchschnittliche kurzfristige Opportunitätskosten (Obergrenze) der Wiedervernässung pro Landkreis



[€/ha/Jahr]

1 Dithmarschen	1.806 €	9 Pinneberg	1.732 €
2 Flensburg	1.019 €	10 Plön	1.257 €
3 Herzogtum Lauenburg	1.009 €	11 Rendsburg-Eckernförde	1.747 €
4 Kiel	1.605 €	12 Schleswig-Flensburg	1.897 €
5 Lübeck	1.128 €	13 Segeberg	1.263 €
6 Neumünster	1.796 €	14 Steinburg	1.866 €
7 Nordfriesland	1.864 €	15 Stormarn	1.266 €
8 Ostholstein	1.241 €		

0 2.000