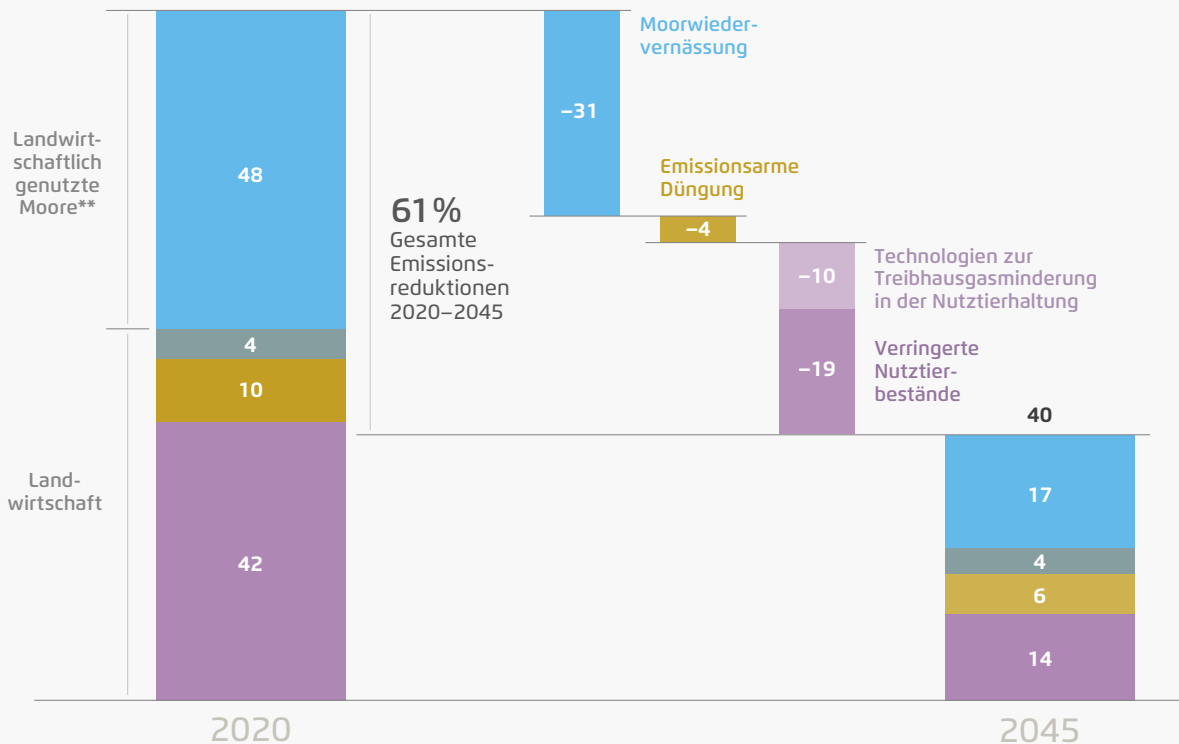


Treibhausgasemissionen aus Landwirtschaft und landwirtschaftlich genutzten Mooren 2020 und 2045*

→ Abb. 8

[Mio. t CO₂-Äq]



● Emissionen durch Nutztierhaltung und Wirtschaftsdünger ● Emissionen aus landwirtschaftlichen Böden
 ● Andere landwirtschaftliche Emissionen ● Emissionen aus landwirtschaftlich genutzten Mooren

Agora Agrar basierend auf CAPRI-Ergebnissen. *Emissionen aus der Ausbringung von Gülle unter „Nutztierhaltung und Wirtschaftsdünger“; Emissionen aus organischen Böden unter „landwirtschaftlich genutzte Moore“; **Schätzung für Emissionen aus landwirtschaftlich genutzten Mooren mit CAPRI-Daten zu organischen Böden und Emissionsfaktoren aus IPCC (2014). Rundungsbedingt ergeben die Einzelwerte nicht immer exakt die angegebene Summe; siehe Anhang Kapitel 3.4